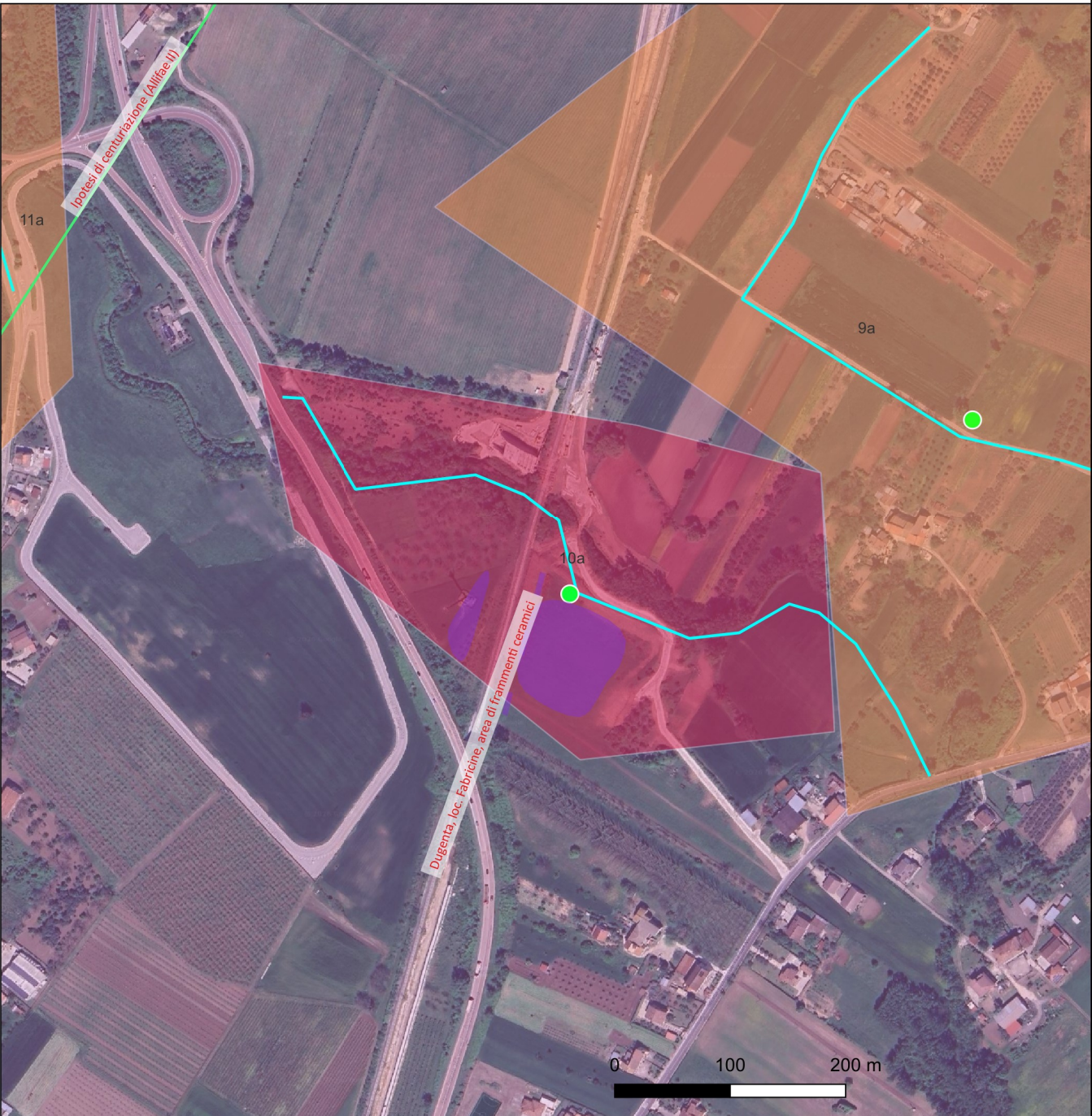










CARTA DEL POTENZIALE - G98B21000010008 - area 10a

potenziale alto - affidabilità buona

nell'area sono state rinvenute aree di dispersione di materiale e sono stati condotti saggi archeologici che hanno confermato la frequentazione dell'area sin dall'età preistorica.

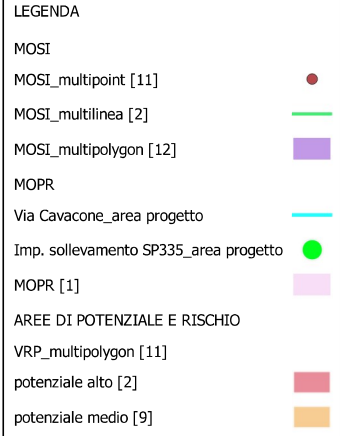


LEGENDA

- MOSI
- MOSI_multipoint [11] 
- MOSI_multilinea [2] 
- MOSI_multipolygon [12] 
- MOPR
- Via Cavacone_area progetto 
- Imp. sollevamento SP335_area progetto 
- MOPR [1] 
- AREE DI POTENZIALE E RISCHIO
- VRP_multipolygon [11]
- potenziale alto [2] 
- potenziale medio [9] 

potenziale medio - affidabilità discreta

area pianeggiante, prossima a corsi d'acqua e inserita nella maglia centuriale di pertinenza di Telesia. In località Orcoli è stato rinvenuto un importante contesto archeologico di età romana



CARTA DEL POTENZIALE - G98B21000010008 - area 1a

potenziale medio - affidabilità scarsa

Area pianeggiante, prossima a corsi d'acqua e inserita nella maglia centuriale di pertinenza di Telesia

LEGENDA

MOSI

MOSI_multipoint [11]

MOSI_multilinea [2]

MOSI_multipolygon [12]

MOPR

Via Cavacone_area progetto

Imp. sollevamento SP335_area progetto

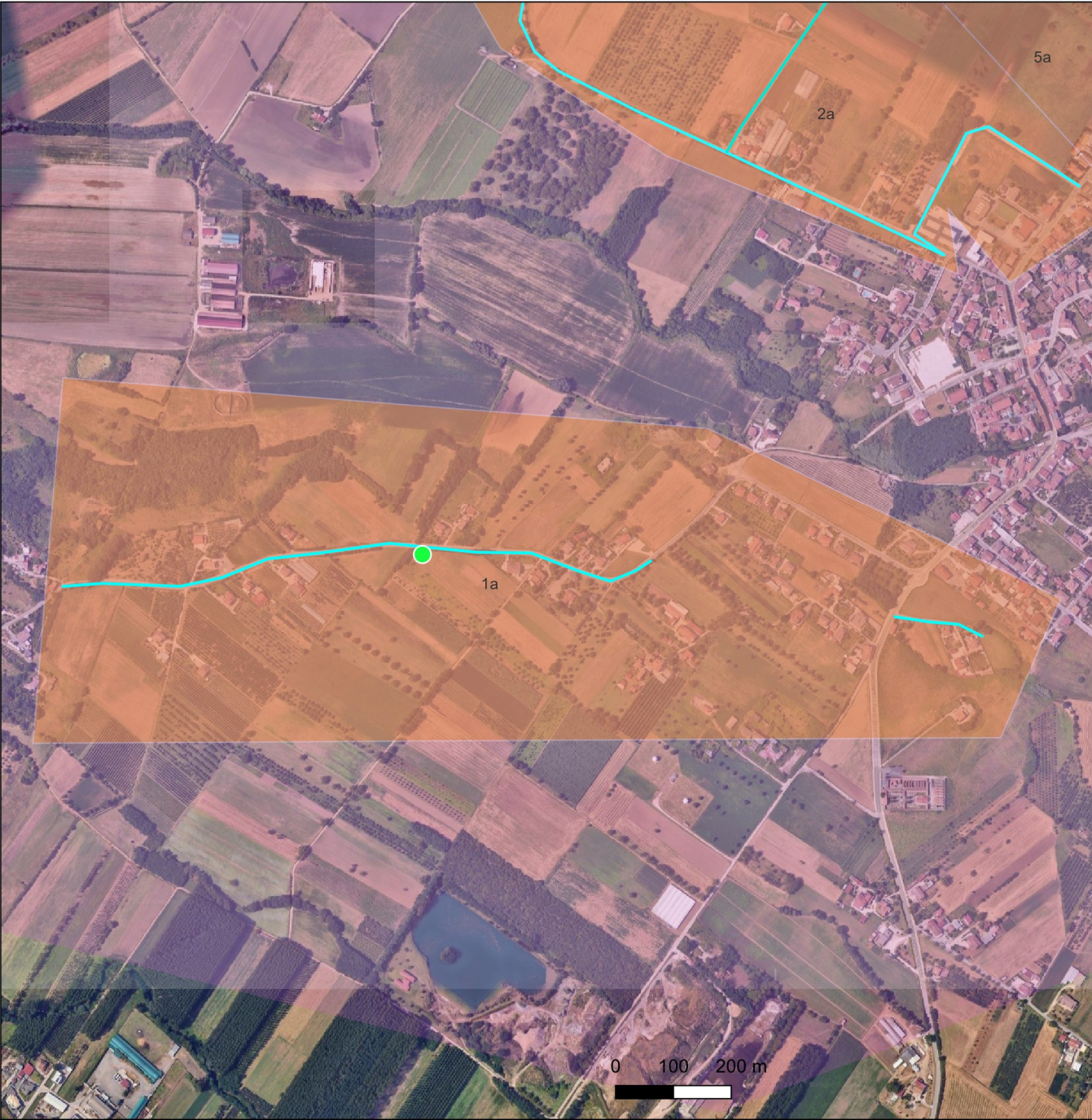
MOPR [1]

AREE DI POTENZIALE E RISCHIO

VRP_multipolygon [11]

potenziale alto [2]

potenziale medio [9]



CARTA DEL POTENZIALE - G98B21000010008 - area 2a

potenziale medio - affidabilità discreta

Area pianeggiante, prossima a corsi d'acqua e inserita nella maglia centuriale di pertinenza di Telesia

LEGENDA

MOSI

MOSI_multipoint [11]

MOSI_multilinea [2]

MOSI_multipolygon [12]

MOPR

Via Cavacone_area progetto

Imp. sollevamento SP335_area progetto

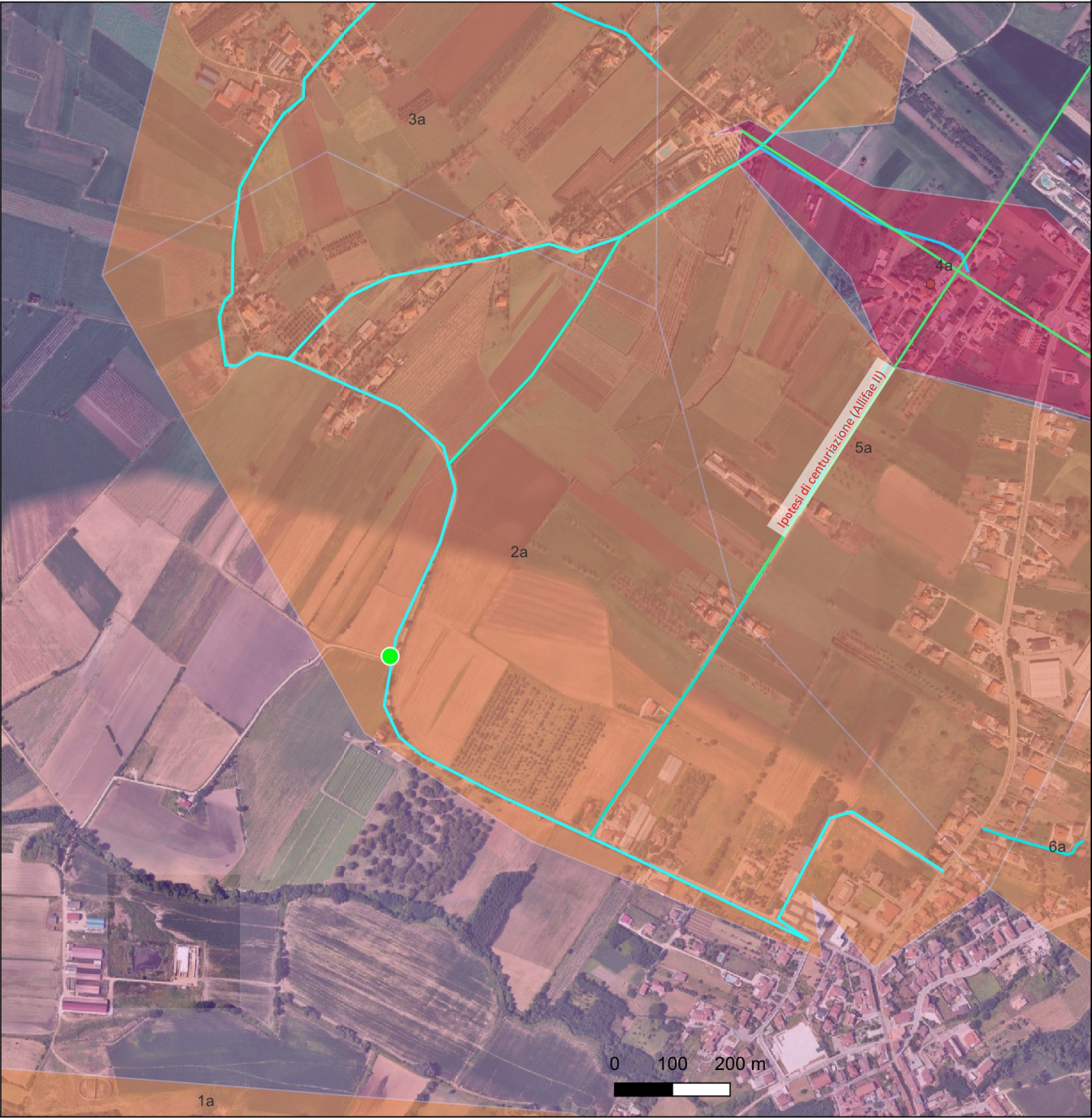
MOPR [1]

AREE DI POTENZIALE E RISCHIO

VRP_multipolygon [11]

potenziale alto [2]

potenziale medio [9]



potenziale medio - affidabilità discreta

Area pianeggiante, prossima a corsi d'acqua e inserita nella maglia centuriale di pertinenza di Telesia



CARTA DEL POTENZIALE - G98B21000010008 - area 4a

potenziale alto - affidabilità discreta

area ove sono state rinvenute sepolture di età romana, incrocio assi centuriazione via Santa Maria Impesole-via Masseria Vecchia

LEGENDA

MOSI

MOSI_multipoint [11]

MOSI_multilinea [2]

MOSI_multipolygon [12]

MOPR

Via Cavacone_area progetto

Imp. sollevamento SP335_area progetto

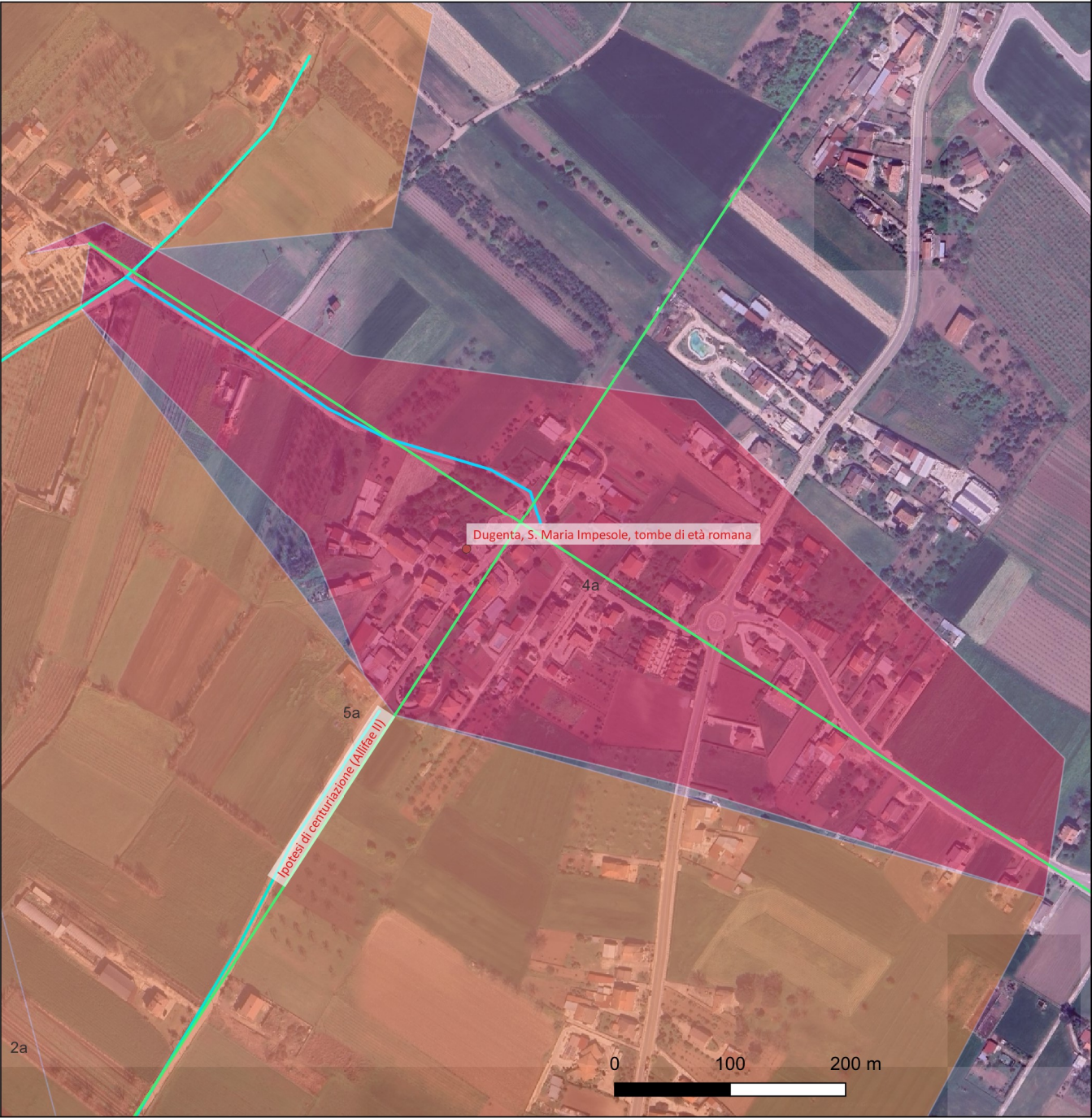
MOPR [1]

AREE DI POTENZIALE E RISCHIO

VRP_multipolygon [11]

potenziale alto [2]

potenziale medio [9]



potenziale medio - affidabilità discreta

area pianeggiante, prossima a corsi d'acqua e inserita nella maglia centuriale di pertinenza di Telesia



CARTA DEL POTENZIALE - G98B21000010008 - area 6a

potenziale medio - affidabilità discreta

L'area ha restituito tracce di frequentazione antropica pregressa; tuttavia - in ragione delle recenti attività di realizzazione della ferrovia e della rimodulazione della viabilità comunale - è stata trasformata radicalmente

LEGENDA

MOSI

MOSI_multipoint [11]

MOSI_multilinea [2]

MOSI_multipolygon [12]

MOPR

Via Cavacone_area progetto

Imp. sollevamento SP335_area progetto

MOPR [1]

AREE DI POTENZIALE E RISCHIO

VRP_multipolygon [11]

potenziale alto [2]

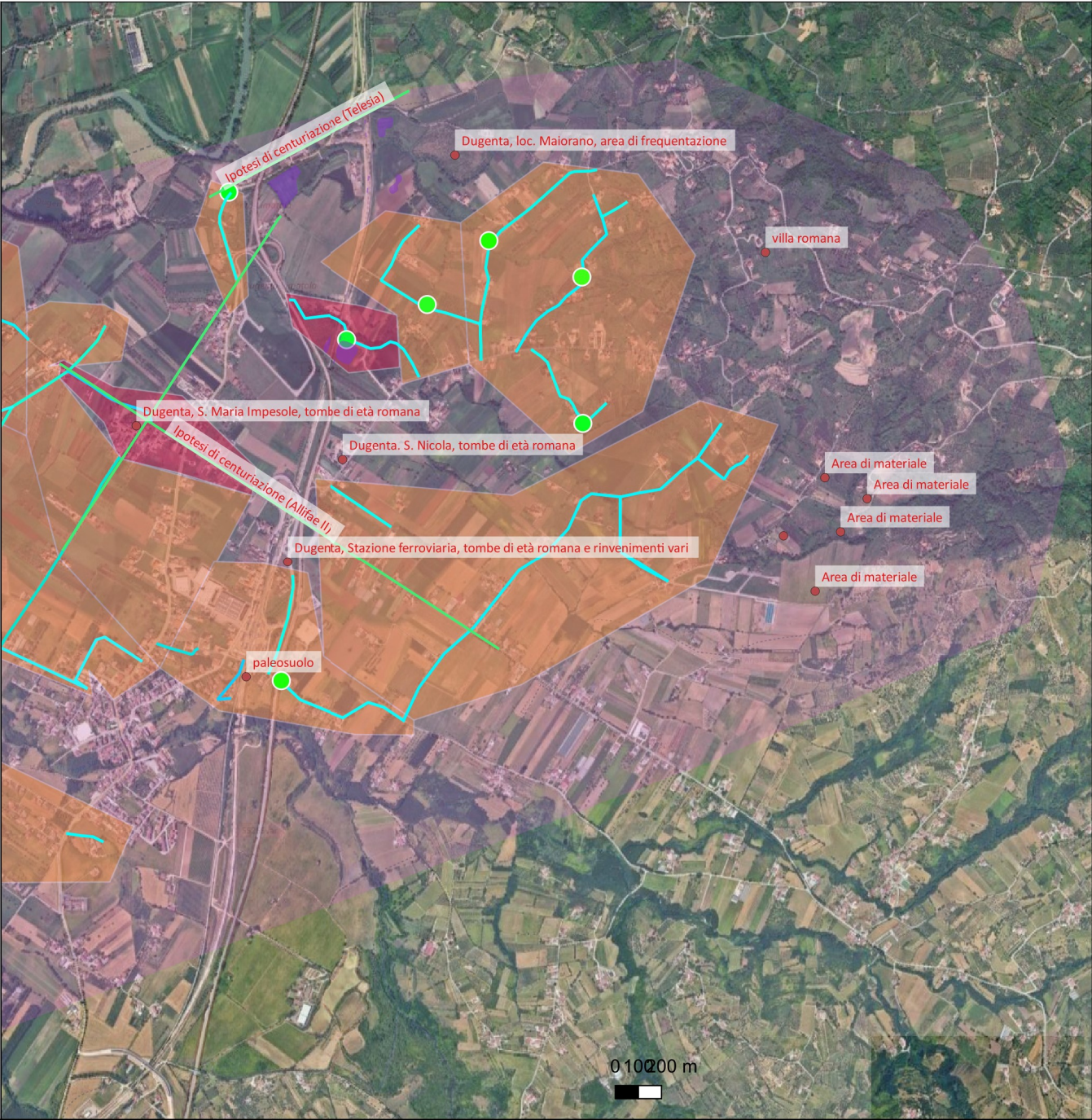
potenziale medio [9]



CARTA DEL POTENZIALE - G98B21000010008 - area 7a

potenziale medio - affidabilità discreta

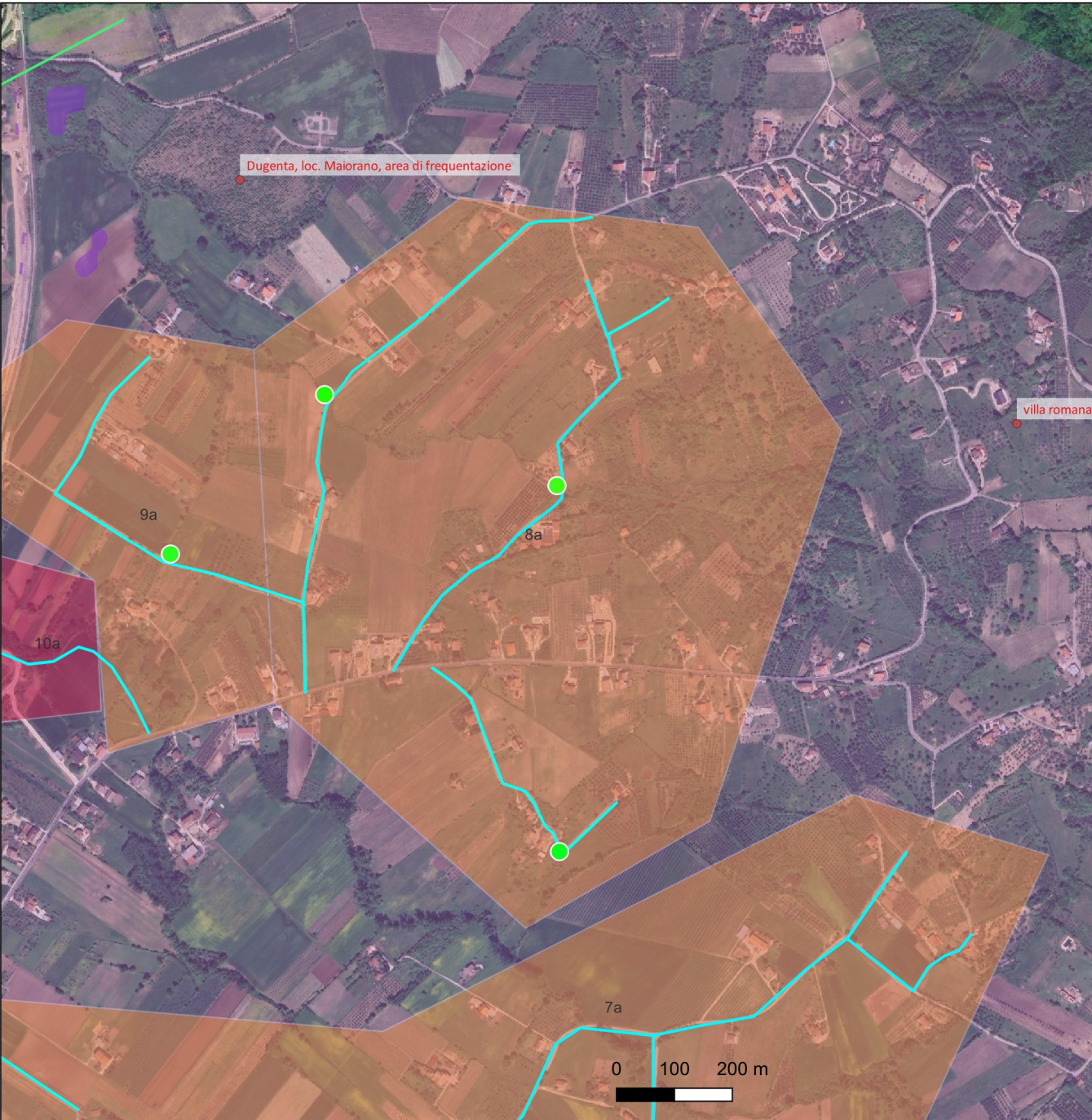
Area pianeggiante, prossima a corsi d'acqua e inserita nella maglia centuriale di pertinenza di Telesia di cui la viabilità moderna perpetua l'allineamento degli assi










LEGENDA	
MOSI	
MOSI_multipoint [11]	<div></div>
MOSI_multilinea [2]	<div></div>
MOSI_multipolygon [12]	<div></div>
MOPR	
Via Cavacone_area progetto	<div></div>
Imp. sollevamento SP335_area progetto	<div></div>
MOPR [1]	<div></div>
AREE DI POTENZIALE E RISCHIO	
VRP_multipolygon [11]	
potenziale alto [2]	<div></div>
potenziale medio [9]	<div></div>

potenziale medio - affidabilità discreta

Area pianeggiante, prossima a corsi d'acqua e inserita nella maglia centuriale di pertinenza di Telesia



LEGENDA

MOSI	
MOSI_multipoint [11]	
MOSI_multilinea [2]	
MOSI_multipolygon [12]	
MOPR	
Via Cavacone_area progetto	
Imp. sollevamento SP335_area progetto	
MOPR [1]	
AREE DI POTENZIALE E RISCHIO	
VRP_multipolygon [11]	
potenziale alto [2]	
potenziale medio [9]	

CARTA DEL POTENZIALE - G98B21000010008 - area 9a

potenziale medio - affidabilità discreta

Area pianeggiante, prossima a corsi d'acqua e inserita nella maglia centuriale di pertinenza di Telesia. Nella vicina località Maiorano sono state rinvenute tracce di frequentazione antropica pregressa inquadrabili fra l'età protostorica e l'età romana.

LEGENDA

MOSI

MOSI_multipoint [11]

MOSI_multilinea [2]

MOSI_multipolygon [12]

MOPR

Via Cavacone_area progetto

Imp. sollevamento SP335_area progetto

MOPR [1]

AREE DI POTENZIALE E RISCHIO

VRP_multipolygon [11]

potenziale alto [2]

potenziale medio [9]

